

Plan stratégique en tourisme

MRC DE LOTBINIÈRE

2023-2027



© Marielle Aumont



Festival à la Grange



Stéphanie Allard TCA



Marielle Aumont



Stéphanie Allard TCA



DÉCOUVRIR CHAQUE JOUR

La MRC de Lotbinière regroupe 18 municipalités et offre des services à une population de près de 35 000 habitants. Sur son territoire, on retrouve le Sentier Transcanadien (Parc linéaire de la MRC de Lotbinière) et une terre publique de près de 163 km carrés. Au niveau touristique, l'organisation s'occupe de la promotion et du développement de son offre touristique locale.

LES RÔLES DU DÉPARTEMENT TOURISTIQUE DE LA MRC

ACCUEIL ET INFORMATION

Améliorer l'accueil et l'expérience client.

PARTENARIAT ET CONCERTATION

Rassembler les acteurs du milieu vers une vision et des orientations communes.

Créer des synergies entre partenaires.

DÉVELOPPEMENT ET STRUCTURATION

Favoriser le développement d'une offre diversifiée et innovante.

Supporter les acteurs du milieu dans leur développement.

PUBLICITÉ ET PROMOTION

Structurer l'offre en fonction des marchés ciblés.

Promouvoir la destination auprès des clientèles cibles.

Nos créneaux prioritaires

Développement durable | Agrotourisme | Récréotourisme
Attrait naturels et culturels | Mise en valeur des savoir-faire
Paysages | Villégiature

NOTRE MISSION | POURQUOI ON SE LÈVE LE MATIN!

Veiller à la notoriété de la région de Lotbinière comme une icône touristique incontournable en contribuant au développement et à la promotion de l'industrie touristique sur le territoire de la MRC, de concert avec les divers intervenants locaux et régionaux et en soutenant les acteurs du milieu dans l'adoption des principes de développement durable.

NOTRE VISION D'AVENIR | NOTRE PROJECTION ET OUTIL DE MOBILISATION

Les acteurs touristiques de la MRC de Lotbinière auront adopté les principes de développement durable. La région sera une destination de tourisme lent reconnue (slow travel) qui génèrera des retombées socio-économiques importantes.

PARTIES PRENANTES | NOS PRÉCIEUX COLLABORATEURS

MRC et Municipalités | Entreprises et organismes locaux et régionaux
Comité touristique | Citoyens | Visiteurs

18 MUNICIPALITÉS | 35 000 HABITANTS | 1 FORÊT PUBLIQUE | 1 AIRE

CULTURE ET PATRIMOINE

La MRC de Lotbinière comprend 35 biens classés (protégés par le Gouvernement du Québec) sur son territoire selon la loi sur le patrimoine culturel du Québec. De plus, la région possède des attraits culturels et religieux importants : le Domaine Joly-De Lotbinière, le Moulin du Portage, le Domaine du Radar, la Croix celtique, la boutique de la Gare du Cercle de Fermières de Saint-Agapit, les chapelles de procession, les églises et le musée Isidore-Boisvert. Différents circuits culturels et patrimoniaux sont disponibles sur le site Internet de Tourisme Lotbinière et, pour certains, via l'application gratuite BaladoDécouverte : Suivez L'Étoile, Nous sommes Lotbinière, les chemins Craig et Gosford, le circuit du patrimoine religieux ainsi que plusieurs circuits patrimoniaux municipaux. Quelques artistes professionnels se sont implantés dans la région. Saint-Antoine-de-Tilly et Lotbinière sont reconnus comme deux lieux composant les plus beaux villages du Québec.

FESTIVAL ET ÉVÉNEMENT

La région est concentrée majoritairement d'événements de petite ou moyenne envergure s'adressant d'abord à une clientèle locale. Quelques événements possèdent une envergure plus imposante et sont reconnus régionalement : le Festival country de Lotbinière, l'Expo de Lotbinière, la Finale de rodéo de l'association des cowboys de l'Est du Canada, la Randonnée Lotbinière à vélo et les portes-ouvertes de l'UPA. Ils apportent des retombées économiques notoires sur le territoire. La MRC, en collaboration avec les acteurs locaux, déploie plusieurs initiatives de promotion concertée : marchés publics, marchés de Noël, création de contenu collaboratif avec l'Association touristique régionale, etc.

HÉBERGEMENT

L'offre d'hébergement est concentrée au nord et au centre du territoire. Les résidences de tourisme composent la majorité des hébergements que l'on retrouve dans la région de Lotbinière. Elles attirent une clientèle de groupe en quête de villégiature. On observe la présence de forfaitisation, à petite échelle, entre les entreprises touristiques du territoire. Les touristes qui pratiquent des activités de plein air ou en quête de repos composent majoritairement la clientèle. Les campings de la région sont, pour leur part, très en demande : le camping Lac Georges pour ses infrastructures familiales et ses glissades d'eau, le camping De la Chute Parkbridge pour sa plage et son développement de parc pour VR, le camping du Domaine du Radar pour sa base de plein air, ses hébergements insolites et sa luge autrichienne, et le camping Belle-Vue pour ses options de villégiature et sa proximité avec le fleuve. Plusieurs haltes VR sont également accessibles dans près de 15 municipalités sur 18!

PAYSAGE

On compte près de 16 unités de paysages différentes, dont 5 grands ensembles plus marquants pour le secteur touristique : le fleuve Saint-Laurent, la terrasse du Platon, la plaine de Lotbinière, le piémont Appalachien et les collines Appalachiennes. Les paysages de la région constituent un élément touristique fort et possèdent un grand potentiel de développement. Ils sont intégrés à différents niveaux : carte touristique, circuits touristiques, valorisation dans les médias sociaux et autres outils promotionnels tels que l'application BaladoDécouverte.

PLEIN-AIR, NATURE ET SPORT

Les activités liées au plein air et à la nature sont en constante croissance. L'intérêt pour ce type d'activité est de plus en plus élevé, particulièrement depuis 2020. Les sentiers pédestres, notamment, font l'objet de plusieurs demandes de renseignements touristiques. Le développement récréotouristique de la Forêt de la Seigneurie de Lotbinière, notamment les sentiers du secteur des Trois-Fourches, sont au cœur des produits "phares". Le Domaine Joly-De Lotbinière, le Domaine du Radar, le Parc de la Chute Ste-Agathe et le Moulin du Portage sont non seulement cités comme éléments prioritaires au sein du schéma d'aménagement, mais aussi très prisés des visiteurs. La proximité avec le fleuve et les paysages des collines sont recherchés dans le choix de ces attraits. Lotbinière possède plusieurs routes d'importance dans ce créneau : la Route Bleue, la Route Verte, la Route des Navigateurs et les chemins Craig et Gosford. Les activités familiales génèrent de nombreuses prises de vue sur nos sites Web et attirent les visiteurs dans la région. Le cyclisme de route et récréatif sur la piste cyclable est aussi un sport d'excellence chez nous. Les produits distinctifs sont :

- le lieu historique national du Domaine Joly-de-Lotbinière avec son parc-jardin
- le canyoning au Parc de la Chute Ste-Agathe, les sentiers secteur des Trois-Fourches
- la luge sur rail et la luge autrichienne au Domaine du Radar
- les tours de gyro ou de paramoteur chez Air Pro Gyro et Air Pro Paramoteur
- la Forêt de la Seigneurie de Lotbinière et le Sentier Transcanadien (Parc linéaire)
- la qualité des terrains de golf situés à Saint-Gilles et Saint-Janvier-de-Joly
- les nombreux relais pour les quadistes et les motoneigistes
- les pistes de BMX et de motocross reconnues à Saint-Apollinaire et Notre-Dame-du-Sacré-Coeur-d'Issoudun
- les glissades de Lotbinière avec leur concept unique de glisse en bordure du fleuve Saint-Laurent
- la piste de course automobile de Sainte-Croix attire également une clientèle locale et régionale

RESTAURATION ET AGROTOUTISME

L'agrotourisme de la région possède une excellente notoriété. L'implantation de la table Goûtez Lotbinière a permis de développer intensément ce secteur touristique, en plus de la nouvelle image de marque des Arrêts gourmands de la Chaudière-Appalaches. Les acteurs du milieu travaillent régulièrement en coopération et le référencement entre les entreprises est omniprésent. La diversité et la qualité des produits, la mise en valeur des savoir-faire et la mise en marché de proximité sont des éléments qui distinguent la région au niveau de l'agrotourisme. La majorité des entreprises opèrent saisonnièrement. L'offre de restauration, pour sa part, est concentrée majoritairement au nord et au centre du territoire. Les produits locaux sont mis en vedette dans plusieurs assiettes et le terroir est à l'honneur.

POSITIONNEMENT GÉOGRAPHIQUE

La région de Lotbinière est située à une vingtaine de minutes de la Capitale-Nationale, traversée par plusieurs axes routiers importants : l'autoroute 20, la route 273, la route 271, la route 269, la route 132, la route 218 et la route 116. Une route touristique officielle traverse le territoire : La Route des Navigateurs, troisième route touristique en importance au Québec. La région possède donc un accès facile autant au nord, au sud, à l'est et à l'ouest. Sa proximité avec Québec permet d'attirer les visiteurs en provenance de la Capitale-Nationale ainsi que le marché du groupe en autocar (pour quelques attraits). La région est une destination prisée pendant les 4 saisons de l'année et idéale pour les escapades de 1 à 3 jours.



MRC de Lotbinière

6375, rue Garneau, Sainte-Croix, G0S 2H0

418 926-3407



FORCES INTERNES

- Offres touristiques et de services grandissantes
- Diversité et beauté des paysages et présence du fleuve Saint-Laurent
- Routes, circuits et chemins touristiques, dont la Route des Navigateurs qui parcourt la MRC
- Proximité avec Québec, axes routiers majeurs (20 / 132)
- Caractère patrimonial fort et tourisme religieux
- Excellente collaboration avec les organismes et acteurs du milieu dans la réalisation des projets
- Présence marquée de l'agrotourisme et de l'agroalimentaire
- Offre relative aux événements diversifiée et nombreuse
- Organisme agrotouristique fort: Goûtez Lotbinière
- Équipe de développement de la MRC proactive
- Profil accueillant des citoyens
- Diversité naturelle du territoire / Dichotomie du nord et du sud
- Nouvelle image de marque / terre publique qui couvre 10 %
- Site Internet relié à Tourisme Chaudière-Appalaches
- Destination accessible 4 saisons

OPPORTUNITÉS EXTERNES

- Volonté de développer le transport collectif
- Proximité des grands axes routiers (20/132) et de Québec (marché de groupe, renommée de la ville, accès facile à la région)
- Post-pandémie (activités extérieures en croissance et escapades à proximité de chez soi)
- Communications numériques de plus en plus importantes en raison de la pandémie
- Développement et innovation du tourisme gourmand
- Force marketing de l'Association touristique régionale et la TACA
- Plusieurs associations touristiques sectorielles très actives
- Engouement pour la consommation de produits locaux

FAIBLESSES INTERNES

- Grand territoire / dichotomie du nord et du sud
- Inégalité des niveaux de développement des entreprises
- Peu d'entreprises investissent (ou alors elles investissent peu) dans la promotion, capacité financière limitée de la MRC
- Transport en commun peu développé et absence d'options de transport collectif abordables pour les touristes
- Proximité avec Québec (notoriété de Québec qui supplante celle de Lotbinière, main-d'œuvre qui s'exode)
- Région très peu connue et reconnue
- Sentiment d'appartenance variable de la part des citoyens
- Offre culturelle peu variée, perte de patrimoine bâti et culturel
- Manque d'hébergements touristiques et étudiants
- Service de restauration peu présent dans le sud
- Horaires atypiques et saisonnalité de plusieurs entrepreneurs
- Manque de services dans certains villages (épicerie, station d'essence, etc.)
- Manque de connaissance du territoire par les acteurs du milieu
- Peu d'animation touristique dans les attraits et manque de forfaitisation

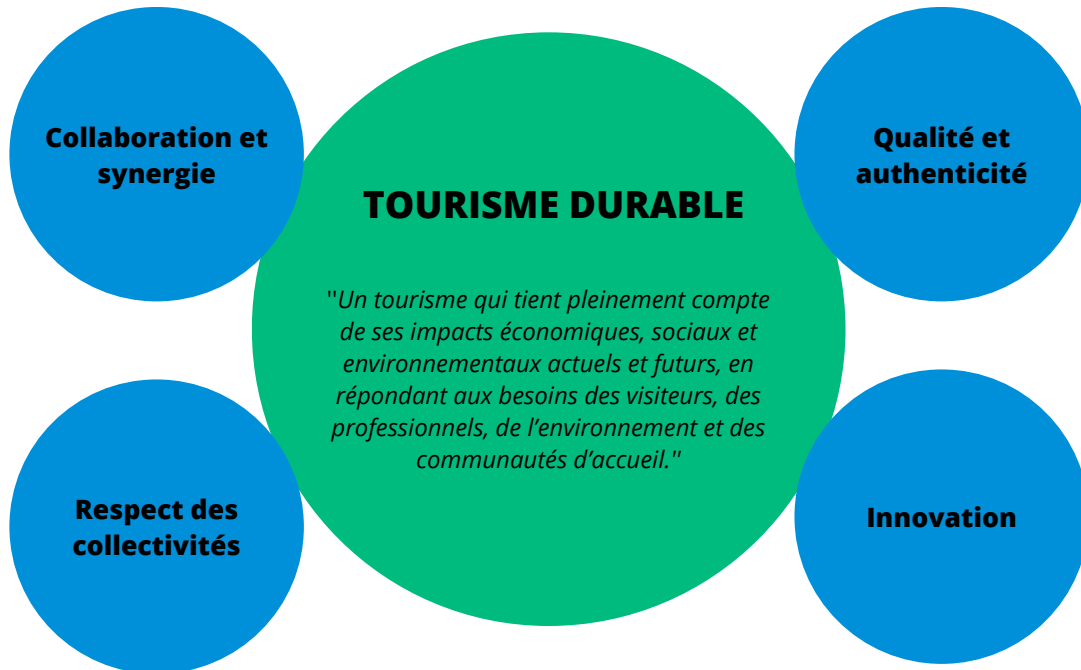
MENACES EXTERNES

- Pénurie de main-d'œuvre
- Peur des ponts (parfois difficile de lestraverser en raison de la circulation et des travaux)
- Plusieurs MRC proposent une nouvelle image de marque
- Mauvaise couverture cellulaire et Internet dans certains lieux du territoire
- Crises sanitaires et hausse de l'inflation

CLIENTÈLE CIBLE

25-64 ans | Excursionnistes (75 %), touristes (25 %) 4 saisons (2-3 nuitées)
 Provenant de la Chaudière-Appalaches & Capitale-Nationale & Centre-du-Québec | Objectif d'agrément
 Amateur d'agrotourisme, de plein-air, de villégiature ou de tourisme culturel

NOS VALEURS



LES ENJEUX ET ORIENTATIONS

ENJEU 1

Le renforcement de l'offre et le développement d'un tourisme durable, inclusif et responsable

Orientations stratégiques

- 1 - Améliorer la qualité de l'accueil touristique
- 2 - Optimiser la cohérence du développement touristique
- 3 - Soutenir les attraits qui se démarquent en tourisme durable

ENJEU 2

Le positionnement de la région comme une destination de tourisme lent

Orientations stratégiques

- 4 - Développer l'ensemble des attraits touristiques de la région
- 5 - Développer le tourisme lent et la mobilité douce*
- 6 - Valoriser les patrimoines naturels et culturels

***Tourisme lent** : Forme de tourisme contemplative et admirative qui invite à prendre le temps d'explorer une destination en profondeur, à favoriser la rencontre avec autrui et à la participation à l'économie locale et à rechercher des expériences plus significatives.

Mobilité douce : Ensemble des déplacements non motorisés (p. ex. : marche, vélo, etc.)

Le renforcement de l'offre et le développement d'un tourisme durable, inclusif et responsable

Orientation 1- Améliorer la qualité de l'accueil touristique

Actions prioritaire(s)	Indicateur(s)
Hausser l'accessibilité aux outils de renseignements touristiques	<ul style="list-style-type: none"> - Hausse du nombre d'utilisateurs - Achalandage sur les plateformes numériques - Nombre de demandes d'outils papier
Intégrer et favoriser l'utilisation des outils numériques	<ul style="list-style-type: none"> - Maintien à jour des principaux projets touristiques et la création de contenu sur les plateformes numériques - Achalandage sur les plateformes numériques
Améliorer les pratiques en matière d'accueil touristique sur le territoire	<ul style="list-style-type: none"> - Nombre d'outils - Nombre de formations
Développer ou hausser le nombre de points d'accueil touristique	<ul style="list-style-type: none"> - Nombre d'outils accessibles - Nombre de lieux qui diffusent les outils

Plan d'action

Tourisme Lotbinière

8

Orientation 1 : Améliorer la qualité de l'accueil touristique

ACTIONS PRIORITAIRE(S)**	MOYEN(S)	RÉALISATION(S)
Hausser l'accessibilité aux outils de renseignements touristiques	<p>Ajouter des codes QR systématiquement aux outils promotionnels</p> <p>Embaucher une ressource à l'accueil mobile disponible à l'année, temps variable ou occasionnel \$</p> <p>Démarrer un bureau touristique fixe éphémère durant la saison estivale (voir collabo avec SAE)</p> <p>Distribuer de cartes touristiques grands formats (2' X 3', coroplaste) dans les principaux attraits touristiques \$</p> <p>Accompagner les attraits touristiques à référencer leur emplacement par Google</p>	<p>Code QR sur la carte touristique, sur les phares Suivez l'Étoile, sur les relais touristiques, sur le dépliant de la Route des Alcools, des sentiers du secteur des Trois-Fourches (2022)</p> <p>Formation Google My Business avec collaboration SAE (janvier et mars 2023)</p>
Favoriser l'utilisation des outils numériques	<p>Maintenir la disponibilité numérique des principaux produits touristiques \$</p> <p>Diminuer la production de documents papier</p> <p>Développer de nouveaux outils numériques \$</p> <p><u>Implanter des téléviseurs qui diffusent une capsule de présentation du territoire dans certains attraits (éléments distinctifs territoriaux - restos) \$\$</u></p>	
Améliorer les pratiques en matière d'accueil touristique sur le territoire	<p><u>Réaliser un atelier d'évaluation des besoins de formation en accueil avec une firme spécialisée \$\$</u></p> <p><u>Organiser une formation en accueil touristique \$</u></p> <p><u>Développer une banque d'outils \$</u></p> <p>Inciter les acteurs du milieu à suivre les formations disponibles en accueil (CQRHT, ITHQ, TCA, etc.)</p> <p>Participer aux événements dédiés à l'accueil et transmettre les informations pertinentes \$</p>	Partage de formations via l'infolettre TL (annuellement)
Développer les outils d'accueil touristique	<p><u>Implanter des codes QR pour rendre plus accessible la carte touristique dans les principaux attraits</u></p> <p><u>Collaborer avec TCA au développement de projets touristiques en accueil \$\$</u></p>	

* La MRC est partie prenante de l'ensemble des actions du plan d'action présenté dans ce document.

** Certaines actions de l'enjeu 1 pourraient également se retrouver dans l'enjeu 2 et vice-versa. Pour alléger le document, elles ont été répertoriées dans un seul des deux enjeux.

Légende :

AR = Arrêts gourmands de la Chaudière-Appalaches
 AQLPH = Association québécoise du loisir des personnes en situation d'handicap
 CCE = Comité consultatif en environnement
 CCL = Chambre de commerce de Lotbinière
 EDC = Entente de développement culturelle
 GL = Goûtez Lotbinière
 OBV = Organisme des bassins versants de la rivière Du Chêne

Légende (continuité) :

OF = Offices touristiques de la Chaudière-Appalaches
 PDZA = Plan de développement de la zone agricole
 SAE = Service aux entreprises de la MRC
 SADC = Société d'aide au développement économique de Lotbinière
 TCA = Tourisme Chaudière-Appalaches
 URLS = Unité du loisir et du sport de la Chaudière-Appalaches
 ZIP = Comité ZIP Les Deux Rives

\$ = 0 \$ à 9 999 \$

\$\$ = 10 000 \$ à 99 999 \$

\$\$\$ = 100 000 \$ et +

— = Apport financier extérieur requis



Le renforcement de l'offre et le développement d'un tourisme durable, inclusif et responsable

Orientation 2 - Optimiser la cohérence du développement touristique

Actions prioritaire(s)	Indicateur(s)
Hausser la connaissance des outils promotionnels touristiques disponibles et encourager les acteurs du milieu à les utiliser	<ul style="list-style-type: none"> - Nombre d'actions réalisées dans le but de partager et faire connaître - Validation de leur connaissance par un sondage
Fédérer les membres et partenaires	<ul style="list-style-type: none"> - Nombre d'activités, formations et outils de découverte
Soutenir les gestionnaires d'attrait afin de développer des projets collaboratifs	<ul style="list-style-type: none"> - Maintenir un pourcentage de tâche en accompagnement - Nombres d'activités pour favoriser les projets collaboratifs - Nombre de projets collaboratifs
Favoriser la concertation citoyenne	<ul style="list-style-type: none"> - Nombre d'activités d'implication citoyenne - Taux de participation des citoyens aux activités

Plan d'action

10

Tourisme Lotbinière

Orientation 2 : Optimiser la cohérence du développement touristique

ACTIONS PRIORITAIRE(S)	MOYEN(S)	RÉALISATION(S)
Hausser la connaissance des outils promotionnels touristiques disponibles	Utiliser des outils actuels pour promouvoir l'ensemble des outils de communications disponibles (infolettre TL, infolettre MRC, groupes Facebook, réseaux sociaux, sites Web, etc.) Référencer des outils lors d'activités de représentation et des événements Promouvoir des outils de communication par la ressource à l'accueil mobile Bonifier la section de " services aux membres " du site Web de Tourisme Lotbinière	Salon Emploi de Montréal (2022) Bonification de la section de service aux membres avec ajout d'une page pour le développement durable (2022)
Fédérer les membres et partenaires	Promouvoir les avantages du référencement Collaborer à la création et alimenter le groupe Facebook 'Les entrepreneurs de Lotbinière' en collaboration avec la Chambre de commerce de Lotbinière Collaborer au voyage agrotouristique annuel avec Goûtez Lotbinière <u>Réaliser des capsules découvertes des attraits touristiques du territoire \$</u> Collaborer à l'organisation d'activités dédiées au réseautage avec la Chambre de commerce de Lotbinière \$ Intégrer un "profil vedette" dans l'infolettre touristique	Groupe Facebook des entrepreneurs de Lotbinière non réalisé, jugé non pertinent parla CCL (2022) Collaboration voyage agrotouristique (2022) Projet pilote avec le Cégep de Thetford pour l'écriture des plans d'affaires (2023) Projet collaboratif déposé au PARIT (2022)
Soutenir les acteurs du milieu à développer des projets collaboratifs	<u>Développer des activités pour stimuler la forfaitisation \$\$</u> Partager des exemples de projets collaboratifs touristiques à succès <u>Créer une banque d'outils pour la forfaitisation \$</u> <u>Développer de nouveaux circuits courts et produits touristiques collaboratifs (mise à jour du projet Nous sommes Lotbinière) \$\$</u>	Document de forfaitisation par Touriscope (2022)
Favoriser la concertation citoyenne	<u>Démarrer un accompagnement de mise en valeur des cœurs villageois \$\$</u> <u>Mettre en place une plateforme de consultation citoyenne \$\$</u> Promouvoir des activités participatives (corvées de nettoyage notamment)	Dépôt à FAQDD pour le projet Coeurs Villageois dans 9 municipalités (2022)

Le renforcement de l'offre et le développement d'un tourisme durable, inclusif et responsable

Orientation 3 - Soutenir les attraits qui se démarquent en tourisme durable

Actions prioritaire(s)	Indicateur(s)
Stimuler la croissance de l'offre touristique disposant d'une accessibilité universelle	<ul style="list-style-type: none"> - Répertoire l'ensemble des endroits accessibles - Nombre d'outils de sensibilisation et de création de contenu - Validation de l'implication des attraits touristiques par sondage
Valoriser les attraits qui se démarquent en tourisme responsable et durable	<ul style="list-style-type: none"> - Nombre d'entreprises promues - Campagne dédiée - Nombre d'activités de promotion dédiées
Stimuler l'engagement des acteurs envers l'adaptation aux changements climatiques	<ul style="list-style-type: none"> - Nombre d'activités dédiées - Nombre d'outils dans lesquels sont intégrés des éléments de sensibilisation et partage des connaissances - Nombre de bons coups mettant en valeur des actions responsables et durables
Soutenir le développement et le renforcement des chaînes d'approvisionnement local et l'économie circulaire	<ul style="list-style-type: none"> - Maintenir un pourcentage de tâche en accompagnement
Intégrer le transport durable	<ul style="list-style-type: none"> - Nombre d'initiatives en transport durable

Plan d'action

12

Tourisme Lotbinière

Orientation 3 : Soutenir les attraits qui se démarquent en tourisme durable

ACTIONS PRIORITAIRE(S)	MOYEN(S)	RÉALISATION(S)
Stimuler la croissance de l'offre touristique disposant d'une accessibilité universelle	Répertorier les attraits touristiques accessibles pour les gens à mobilité réduite (pictos sur la carte touristique) Partager des outils pour sensibiliser les attraits à l'adaptation des sites Partager les offres de financement dédiées	Partage des offres de financement Kéroul (2022)
Valoriser les attraits qui se démarquent en tourisme responsable et durable	Sensibiliser les visiteurs et les acteurs du milieu aux répercussions des gaz à effet de serre et aux avantages de la compensation (défi pissenlits, code QR pour compensation GES dans les attraits, etc.) \$ Réaliser une activité dédiée en collaboration avec la Chambre de commerce de Lotbinière	
Stimuler l'engagement des acteurs envers l'adaptation aux changements climatiques	Réaliser une activité dédiée en collaboration avec la Chambre de commerce de Lotbinière Partager des trucs, astuces, bonnes pratiques et éléments de sensibilisation via les canaux de communication Promouvoir les activités des mois Goûtez Lotbinière	Promotion des mois Goûtez Lotbinière (2022)
Soutenir le développement et le renforcement des chaînes d'approvisionnement local et l'économie circulaire	<u>Rendre accessible les produits locaux (en ligne, site transactionnel, livraison à domicile)</u> \$\$ Sensibiliser les acteurs du milieu à l'importance du commerce électronique (avec Karine Gingras) Déployer une application mobile favorisant l'achat local Valoriser la mise en place d'initiative de mise en marché et d'approvisionnement local (Arrêts gourmands de la Chaudière-Appalaches, TACA, TCA, etc.)	Projet pilote avec Hello, application mobile favorisant l'achat local (2022)
Intégrer du transport durable	<u>Mettre en place un projet pilote en transport durable</u> \$\$ <u>Développer des projets en lien avec les activités à faible impact : vélo, randonnée, etc.</u> \$\$	Soutien au projet commun de Saint-Gilles, Dosquet et Saint-Patrice-de-Beaurivage mettant en valeur un réseau d'accueil cycliste de Lotbinière (2022)

Le positionnement de la région comme une destination de tourisme lent

Orientation 4 - Développer l'ensemble des attraits touristiques

Actions prioritaire(s)	Indicateur(s)
Consolider la promotion 4 saisons	- Achalandage des outils numériques
Soutenir le développement de l'agrotourisme, du patrimoine naturel, culturel et du paysage	<ul style="list-style-type: none"> - Nombres d'actions dédiées (département touristique de la MRC ou communes avec PDZA, Goûtez Lotbinière, Arrêts Gourmand, TCA et autres organismes dédiés) - Maintenir un pourcentage de tâche dédié à chaque volet
Développer l'offre touristique 4 saisons	<ul style="list-style-type: none"> - Financement dédié - Campagne dédiée

Orientation 5 - Développer le tourisme lent et la mobilité douce

Hausser la notoriété grâce à la nouvelle image attractive de la région	- Achalandage des outils numériques
--	-------------------------------------

Orientation 6 - Valoriser les patrimoines naturels et culturels

Faire connaître la diversité des paysages de Lotbinière	<ul style="list-style-type: none"> - Nombre d'outils de valorisation, de mise en valeur et de sensibilisation - Campagne dédiée
---	---

Plan d'action

14

Tourisme Lotbinière

Orientation 4 : Développer l'ensemble des attraits touristiques

ACTIONS PRIORITAIRE(S)	MOYEN(S)	RÉALISATION(S)
Consolider la promotion 4 saisons	<p>Participer à la campagne des communications de la MRC, de TCA, des organisations sectorielles et autres organisations dédiées \$\$</p> <p>Créer du contenu inspirant \$\$</p> <p>Mettre de l'avant la nouvelle image de marque de la MRC dans les outils, objets promotionnels, activités de promotion et de communication \$</p> <p>Continuer à déployer et à bonifier les outils promotionnels touristiques (applications, brochures, cartes, concours, dépliants, infolettres, objets promos, promo 3M, etc.) \$\$</p> <p>Représenter la région dans différentes activités</p> <p>Soutenir les produits phares cités au schéma d'aménagement, les OBNL et leurs projets (Ex : Domaine Joly)</p> <p><u>Saisir les opportunités internes et externes à grand rayonnement pour la région \$\$</u></p>	Soutien au tournage de l'émission Polaris pour le Quad à Saint-Sylvestre et dans la région de Lotbinière (2022)
Soutenir le développement de l'agrotourisme, du patrimoine naturel, culturel et du paysage	<p>Soutenir les organisations dédiées à la réalisation de leurs actions (emphasis sur les marchés publics, marchés de Noël, etc.)</p> <p>Bonifier les projets touristiques nouveaux et ceux existants</p> <p><u>Développer un nouveau circuit (maillage avec d'autres secteurs - Anekdote?) \$\$\$</u></p> <p>Collaborer à la création de nouvelles activités (exemple : Festival du Champignon)</p>	
Développer l'offre touristique 4 saisons	<p><u>Cartographier chacun des sites de plein air et de nature \$\$</u></p> <p>Intégrer l'ensemble des sentiers disponibles dans la MRC aux applications de randonnées reconnues</p> <p><u>Stimuler l'implantation de nouveaux hébergements touristiques (multi usages, 4 saisons, faible impact environnemental) \$\$\$</u></p> <p><u>Bonifier l'offre des festivals et événements \$\$</u></p>	

Orientation 5 - Développer le tourisme lent et la mobilité douce

ACTIONS PRIORITAIRE(S)	MOYEN(S)	RÉALISATION(S)
Hausser la notoriété	Sensibiliser et promouvoir les avantages du tourisme lent, de l'achat local et de la mobilité à faible impact auprès des visiteurs et des acteurs du milieu	Mandat de production d'une émission vélo à VéloVélo diffusée à TVA sport (2023)

Orientation 6 - Valoriser les patrimoines naturels et culturels

ACTIONS PRIORITAIRE(S)	MOYEN(S)	RÉALISATION(S)
Faire connaître la diversité des paysages de Lotbinière	<p>Intégrer les attraits naturels dans la création de nouveaux produits touristiques</p> <p>Bonifier l'information accessible aux visiteurs concernant les attraits patrimoniaux, naturels et culturels</p> <p>Appuyer stratégiquement les projets de développement locaux et régionaux et collaborer à leur promotion</p>	Capsule Saint-Laurent de la Zip les deux rives (2022)

Plan stratégique en tourisme

MRC de Lotbinière

