



Complexe DES SEIGNEURIES

Le centre régional des congrès



**TROUSSE
2019**
CORPO

Saint-Agapit



1080 AVENUE BERGERON

COMPLEXE.SEIGNEURIES@ST-AGAPIT.QC.CA
WWW.COMPLEXEDESSEIGNEURIES.COM

418-888-4620



Salles (ABC) Beaurivage, Gaspé et des Plaines

Capacité : 540 théâtres 450 banquets

Dimensions : 66' X 100'

Prix : 465 \$

La plus grande salle du Complexe des Seigneuries est équipée de 3 grandes fenêtres, un bar et une scène modulaire. Reconnue pour son confort et son luxe, cette salle saura vous offrir un événement digne de vos attentes.



Salles (AB) Beaurivage et de Gaspé

Capacité : 365 théâtres 300 banquets

Dimensions : 66' X 72'

Prix : 360 \$

La salle AB est séparée de la salle C (des Plaines) par une cloison amovible insonorisée, elle comprend aussi 2 fenêtres. Cette salle est en mesure de servir une grande quantité d'invités tout en conservant beaucoup de place pour la piste de danse. L'accès au bar ainsi que la piste de danse promettent une soirée bien mouvementée.



Salle (A) Beaurivage

Capacité : 190 théâtres 120 banquets

Dimensions : 66' X 33'

Prix : 260 \$

Si vous recherchez un mariage luxueux et intime, cette salle est la solution idéale. Sa grande fenêtre illuminera votre arrivée et ses dimensions assureront un événement chaleureux.



Hall Desjardins

Capacité : 150 théâtres 300 cocktails

Dimensions : 60' x 22'

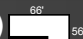
Prix : 160\$ (inclus avec location salle A, B ou C)

Notre grand hall est l'élément phare du Complexe, avec ses hauts murs fenestrés et son étonnante œuvre d'art. Il comprend lui aussi un système de son Bose.



Salle 1.2.3.

Capacité : 225 théâtres 200 banquets

Dimensions : 66' x 56' (en L) 

Prix : 320\$

Une salle versatile, divisible en 3 parties par des cloisons insonorisées, inclus système de plafonnier Bose. Ses nombreuses fenêtres permettent un éclairage exceptionnel !



Salle 1.2.

Capacité : 150 théâtres 120 banquets

Dimensions : 27' x 66'

Prix : 255 \$

Une salle polyvalente, divisible en 2 parties par des cloisons insonorisées, inclus système de plafonnier Bose. Ses nombreuses fenêtres permettent un éclairage exceptionnel !



Salle 1

Capacité : 50 théâtres 40 banquets

Dimensions : 27' x 22'

Prix : 100 \$

Idéale pour une réunion intime, cette salle comprend toutes les commodités habituelles et elle est très éclairée.

Inclus avec location



Trousse corporative 2019

- ❖ Une scène 12' x 16' x 24'' ou plus petite
- ❖ Montage, démontage et nettoyage de la salle
- ❖ Ameublement régulier (chaises et tables)
- ❖ Un micro fil ou lutrin présidentiel
- ❖ L'utilisation des haut-parleurs plafonniers « BOSE » pour une musique d'ambiance
- ❖ Service de bar sur demande jusqu'à 3:00 am
- ❖ 2 écrans plasma dans le Hall pour une présentation de photos ou commanditaires *(salle ABC seulement)*
- ❖ L'utilisation du Hall d'entrée fenestré *(salle ABC seulement)*
- ❖ Rideau noir acoustique autour de la grande salle (ABC) *(salle ABC seulement)*
- ❖ Accès au stationnement et au réseau WIFI
- ❖ Maître d'hôtel sur place durant l'événement



Photo les festifs.com

Service de cocktail



Trousse corporative 2019



Mousseux « Hungaria »

Sert : 8 verres par bouteille

Alcool : 11,5%

Prix : 21 \$ (service inclus)

Robe d'une teinte jaune-vert assez profonde avec des bulles peu persistantes.

Le Pionnier (cidre léger biologique en fût)

Cidrerie Saint-Antoine

Sert : 20L = 130v. | 30L=200v. | 40L= 270v. | 50L =340v. et +

Alcool : 5,5%

Prix : 1, 25\$ du verre (service inclus)

Cidre léger élaboré avec soin, à partir de pommes parfaitement sélectionnées.



Punch alcoolisé

Sert : 25 verres par portion de 4L

Alcool : 5oz de 40% par portion de 4L

Prix : 31 \$ (service inclus)

Ajoutez 10 \$ / 5oz supplémentaire

Un punch savoureux fruité et pétillant réalisé selon une recette locale et toujours fraîchement mélangé.

Punch sans alcool

Sert : 25 verres par portion de 4L

Prix : 21 \$ (service inclus)

Fontaine 25\$ supplément
Minimum 150 verres



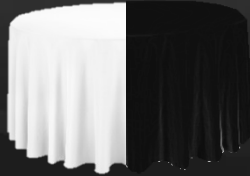
Décorations

Nappe 72" x 72" 3\$ u.i.

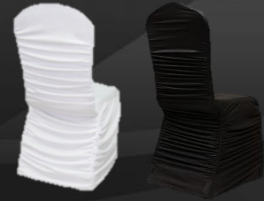


(Inclus avec banquet)

Nappe 120" 5\$ u.i.



Couvre-chaise 5\$ u.i.



Chemin de table 3\$/u.i



Boucle pour chaise 3\$/u.i



Serviette en tissu 1,5\$/u.i



Forfait décor distingué 6\$/pers

Inclus : couvre-chaise, serviette en tissu, chemin de table, nappe 120"

Les couleurs peuvent différer de la réalité



Draperie au plafond, lustre et éclairage contrôlé 260\$

Service (à la carte)



Trousse corporative 2019

Pause (d'une durée de 3h)



Pause café	1,5\$/pers
Pause café, jus, eau	2,5\$/pers
Pause café, jus, eau, biscuits	3\$/pers
Pause café, jus, eau, biscuits et fruits	3,5\$/pers
Pause café, jus, eau, viennoiseries et fruits	4,5\$/pers

Services

Verre à eau, pichet d'eau sur les tables (d'une durée de 3h) inclus durant un banquet	0,75\$/pers
Service du vin aux tables	2\$/pers
Bar à popcorn "pleine saveur" à volonté (2h continue)	195\$
Canapés selon l'inspiration du chef	Au choix

Divers



Mur de rideau noir (60 pieds) le long de la cloison	75\$
Centre de table cylindrique & chandelle flottante (∞ couleurs)	13\$/u.
Impression de menu personnalisé	75\$
Photobooth 3h (Photos projetées sur l'écran projecteur, aucune	525\$
Draperie au plafond et éclairage (contrôlé)	260\$
Autobus 21p. vers hôtel Éconolodge (aller et retour le lendemain)	220\$

Équipement technique



Trousse corporative 2019

La location d'équipements inclut câblages, rallonges et prises électriques.

Éclairage



Kit d'éclairage FOH 8 LEKO 8 Fresnel + console	100\$
Éclairage contrôlé sous les tables	30\$/table
Éclairage (colorblast) sur les murs (couleur fixe)	15\$

Sonorisation

Kit de son 2 x top D&B Q10 / 4 x sub D&B E15 + console yamaha 12x	150\$
Technicien de son	40\$/h
Kit de son plafonnier BOSE	inclus
Micro sans fil (casque ou bâton)	25\$
Micro fil (trépied ou lutrin présidentiel) 1 d'inclus avec la location	10\$

Projection

Écran projecteur salle A 117,5"X 188" branchement VGA	150\$
Écran projecteur salle BC 87,5"X 140" branchement VGA	100\$
Écran projecteur salle 1-2-3 Branchement VGA ou HDMI	50\$

Divers



Table bistro	10\$
Nappe spandex (noir ou blanc)	5\$
Tableau à feuilles et crayons	10\$
Poteau séparateur de foule 8 unités	50\$
Zone lounge (séparateur de foule, 4 fauteuils, 1 table en bois, 2 tabourets et 4 tables bistro nappe spandex)	100\$

Service traiteur



Trousse corporative 2019



Pour tout type d'événements au Complexe de Seigneuries, vous pourrez choisir parmi un de nos 3 traiteurs professionnels. Le Complexe conserve l'exclusivité de la cuisine et seulement les fournisseurs officiels (ici-bas) sont autorisés à servir.



BM Service de traiteur, autrefois Les Banquets Morin, a su évoluer depuis près de 35 ans afin de toujours offrir à ses clients un service raffiné et une qualité de nourriture incomparable. Les menus sont modifiés deux fois par année pour offrir une diversité. Si vous ne trouvez pas ce que vous cherchez, notre équipe se fera plaisir de concevoir pour vous un menu adapté à votre événement.

LA BOUCHE BÉE

Passionnée par son art, Céline cuisine des plats savoureux et de qualité, confectionnés à partir des produits de la région: agneau, lapin, canard, asperges, produits d'érable, etc. Reconnue pour son accueil chaleureux, Céline vous propose diverses formules afin de répondre le plus adéquatement aux besoins et attentes des groupes ou personnes qui font appel à ses services.



Nos buffets accompagnent vos réunions, conseil d'administration, ateliers de formation, etc. Lors de vos colloques ou événements de longue durée, nous nous assurons de diversifier nos plats afin d'éviter toute répétition dans les menus.

Contactez-nous pour demander les menus complets avec prix.

Funkytown
ÉVÉNEMENTS



Forfait **OR** (DJ, animateur, vidéo danse)

Durée : 8 heures

Équipements : Son, éclairages, 2 écrans projecteurs géants

Prix : 900\$

Pour une soirée réussie, sans aucun doute faites confiance à la vidéo danse. Les invités de tous âges s'amuseront à danser, regarder et imiter les artistes dans les différents vidéos clips. Peu importe où vos invités seront assis, ils pourront tous vivre cette expérience audio-visuelle exceptionnelle. Souvenir et plaisir seront au rendez-vous. Animation, musique et jeu selon l'événement et le client.

Forfait **ARGENT** (DJ, animateur, vidéo danse)

Durée : 8 heures

Équipements : Son, éclairages 1 écran géant

Prix : 800 \$

Votre soirée sera super grâce à la vidéo danse. Les invités de tous âges s'amuseront à danser, regarder et imiter les artistes dans les différents vidéos clips. Souvenir et plaisir seront au rendez-vous. Animation, musique et jeu selon l'événement et le client.



Forfait **BRONZE** (DJ, animateur)

Durée : 8 heures

Équipements : Son, éclairages

Prix : 700 \$

Plaisir garanti toute la soirée. Nos services de DJ animation sauront être à la hauteur de vos goûts et attentes. Animation, musique et jeu selon l'événement et le client.

« Les écrans des forfaits OR et ARGENT peuvent aussi servir à diffuser photos et vidéos durant l'événement »

Service de bar



Trousse corporative 2019

Nos bières



4,50



5,50

C'EST REMARQUABLEMENT
Richard's

5,25



Nos forts (réduit inclus)

RHUM & COKE

GIN TONIC

BLOODY
CÉSAR OU MARY

CAFÉ BAILEY'S

ET BEAUCOUP PLUS !



5,75



Nos breuvages et nouritures


PEPSI 7 UP	2,25	JUS	2,00
BOUTEILLE D'EAU	2,00	CAFÉ	1,50
EAU MINÉRALE	2,25	CHIPS	1,50
LIMONADE	2,75	REDBULL	4,25

Nos vins

 **TORRE TALLADA BLANC** 20,00
MALVASIA MACABEO MERSEGUERA
750 ML

 **TORRE TALLADA CRIANZA** 20,00
100% MONASTRELL | 2013
750 ML

 **TORRE TALLADA TINTO JOVEN** 20,00
50% MONASTRELL 50% TEMPRANILLO | 2015
750 ML

 **ROUGE DE BEAUDET, BLANC
DE LEMAY ET LE ROSÉE DE CHARLOTTE** 20,00
LOTBINIÈRE | 750 ML

 **JUAN DE JUANES BRONZE ROUGE** 25,00
GRENACHE, SYRAH & TEMPRANILLO | 2015
750 ML

 **JUAN DE JUANES BRONZE BLANC** 25,00
70% MACABEO 30% CHARDONNAY | 2015
750 ML

COUPE DE VIN TORRE TALLADA 5,00



Service de raccompagnement
disponible sur place !



Carte des vins



Trousse corporative 2019



Torre Tallada Blanc
Malvasia Macabeo Merseguera

20\$

Arôme marqué de fruits blancs et d'herbe, léger goût de pommes vertes légèrement anisé.



Torre Tallada Crianza
100% Monastrell

20\$

Arôme profond de fruits rouges. Bien équilibré, acidité légère bien contrebalancé par la chaleur alcoolique. Fini rond, agréable et avec grande persistance.



Torre Tallada Tinto Joven
50% Monastrell 50% Tempranillo

20\$

Arôme fruité, assez intense avec des fruits sauvages rouges. Acidité fraîche, longue durée goût épicé. Fini rond et agréable.



Juan de Juanes Rouge
Grenache. Syrah & Tempranillo

25\$

Arôme fruité, avec des arômes de fruits rouges foncés. Un goût plein et velouté. Finition persistante et ronde.



Juan de Juanes Blanc
70% Macabeo 30% Chardonnay

25\$

Arôme intense de fruits (ananas et pomme) avec des notes florales (fleur d'oranger). Bouche: bien équilibré, frais et puissant. Fini acide très agréable et persistant.



Blanc de Lemay
Médaille d'or FLIWC 2016

20\$

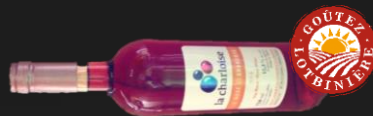
Son nez explose littéralement avec des notes de fruits frais et d'agrumes (poire, pomme, citron). En bouche l'attaque est d'une belle fraîcheur supportée par des arômes de fruits exotiques et de fleurs.



Rouge De Beudet
Médaille de bronze FLIWC 2015

20\$

Le nez est flatteur et aromatique. On perçoit des arômes de fruits rouges, de groseilles noires, de bourgeons de cassis et de mûres, relevé par des notes de menthe et de poivre.



Le Rosée de Charlotte
Médaille de bronze FLIWC 2016

20\$

Ce vin rosé se présente avec une robe rose/rouge soutenue, avec un nez qui ouvre sur des arômes de fraises et de fruits mûrs. Ce vin sec et de bonne acidité, brille par sa fraîcheur et ses arômes qui laissent un beau parfum de fruits.

Politique de location



Trousse corporative 2019

Politique de location de salle

Ouverture des bureaux du Complexe de 8:00 à 16:00 (lundi au vendredi).

Selon événement de 8:00 à 3:00 am (lundi au dimanche).

Acompte et modalités de paiement

La signature de votre contrat confirme votre réservation. Une fois signé, veuillez nous faire parvenir le contrat ainsi qu'un **acompte de 10%** de la commande initiale (**ou minimum 100\$**). Les frais de location restant devront être **payés en totalité 1 semaine avant** la date de l'événement. Une facture sera envoyée par la poste après l'événement s'il y a des ajouts le jour de l'événement. Aucun crédit ne sera envoyé après l'événement s'il y a diminution des besoins. **Les prix peuvent varier de 3% annuellement et le contrat sera ajusté selon les prix de l'année où se tiendra l'événement.**

Politique d'annulation

Toute annulation d'une réservation doit être transmise par téléphone ou courriel au Complexe des Seigneuries. En cas d'annulation d'un événement, le locataire perd son acompte et si l'annulation a lieu 2 semaines avant l'événement, les frais suivants seront exigés :

Annulation de 7 à 15 jours avant l'événement : des frais de 25% de la commande originale seront facturés

Annulation de 4 à 6 jours avant l'événement : des frais de 50% de la commande originale seront facturés

Annulation de moins de 3 jours avant l'événement : des frais de 100% de la commande originale seront facturés

Conditions de location

Le locataire s'engage :

- **À n'apporter aucune boisson alcoolisée ni jus, liqueur ou chips etc**
- Advenant un dépassement des heures de réservation de plus de 15 minutes à payer des frais additionnels de 35\$/h. Le temps de montage et de démontage doit être compris dans la période de location.
- À ne pas sous-louer les lieux. À ne pas pénétrer dans les pièces autres que celles louées ou stipulées au présent contrat
- À n'utiliser **aucune chandelle** excepté si celle-ci baigne dans un bocal d'eau
- À ne pas tenir responsable le Complexe en cas de bris de matériel appartenant au locataire
- À respecter la politique de non-usage des confettis ou de canons pour la neige artificielle lors de la tenue de leurs activités.
- À ne pas perforer, clouer et apposer du ruban adhésif ou des punaises sur les murs et plafonds des lieux de location
- À retirer toutes décorations (son, équipements) et tout matériel qui n'est pas propriété de la municipalité avant le départ du Complexe. Des frais de 50\$ d'entreposage par jour s'appliquent.
- À laisser les lieux en bon état. On facturera au locataire les frais de nettoyage ou réparation de la salle au-delà de l'usure normale ainsi que les coûts liés à la perte ou à l'endommagement des meubles ou de l'équipement.
- À ne laisser aucune nourriture à l'intérieur de la salle. Le Complexe des Seigneuries ne gère aucune vaisselle.
- À respecter l'interdiction de la vente de biens (liqueur, chips etc.) et de service au grand public, à moins d'une permission écrite de la municipalité.
- À confirmer le plan de salle final, le nombre de personnes deux semaines avant l'événement. Tout changement au plan de salle le jour de l'événement sera facturé.
- À respecter et à faire respecter l'interdiction de fumer dans les locaux
- À assurer la surveillance des lieux et à fournir l'encadrement nécessaire à cette fin
- À ne pas apporter chaises ou tables sans l'accord du responsable du Complexe
- À ne pas se brancher directement dans les différents équipements, projecteur (VGA), micro etc. sans l'accord du responsable du Complexe.

Politique de location



Trousse corporative 2019

En qualité de gestionnaire, le Complexe des Seigneuries

- Se réserve le droit d'entrer dans les lieux loués et de faire la surveillance en tout temps.
- Se réserve le droit de résilier le présent contrat en tout temps en cas de forces majeures.

Frais pour la SOCAN

En considération des obligations (Gazette officielle) de l'exploitant de salles, le Complexe se doit de percevoir les droits pour l'utilisation de la musique lors des activités. Les frais à payer à la SOCAN (Société Canadienne des Auteurs Compositeurs et Éditeurs de musique) sont ajoutés aux frais de location et diffèrent dépendamment du nombre de personnes et si pendant l'activité, il y a danse ou non. Pour les spectacles, les promoteurs doivent remplir le formulaire et le faire parvenir directement à la SOCAN. Frais pour la SOCAN www.socan.ca

Traiteur :

Allergies



Repas sans gluten

Bruschetta à saveur d'Italie
Soupe aux légumes
Viande sélectionnée et sauce sans gluten
Brownies maison



Repas sans lactose

Bruschetta à saveur d'Italie
Soupe aux légumes
Viande sélectionnée et sauce sans lactose
Brownies maison



Repas végétarien

Bruschetta à saveur d'Italie
Soupe aux légumes
Lasagne végétarienne
Dessert sélectionné

Inclus

Inclus avec tous les banquets, les nappes (blanche ou noire 72" x 72"), vaisselle porcelaine, verre à eau et à vin, pichet d'eau.

Modalités

Confirmation du nombre de convives et de l'heure du repas **7 jours** avant l'événement. Aucune diminution du nombre de couverts sera acceptée après un délai de **4 jours** avant l'événement. Les frais de service inclus un service continu pour le repas à partir de l'heure prévue.

Procédure de montage et démontage des décorations du locataire

Montage :

Le locataire d'une salle pour un mariage peut avoir accès à la salle une journée avant sa réservation sur les heures d'ouverture (8h à 16h) et selon les réservations du Complexe. Le Complexe confirmera la disponibilité de la salle qu'une semaine avant l'événement et se réserve le droit d'annuler la journée de préparation en cas de force majeure.

Le locataire peut accrocher au plafond suspendu à l'aide (crochet pour plafond suspendu) du matériel léger tel que : lanterne, ballon... Le locataire devra se procurer lesdits crochets. Le matériel pesant plus de 1kg devra être accroché aux ancrages. Aucun matériel ne peut être suspendu une journée avant l'événement, car il bouge avec la ventilation et active le système d'alarme. Tout matériel suspendu devra être installé et désinstallé le jour de l'événement. Une échelle de 12 pieds sera mise à la disposition du locataire. Les fournisseurs du locataire devront s'adapter à l'horaire défini par le Complexe pour le montage.

Démontage :

Tout le matériel du locataire devra être ramassé après l'événement avant la fin du contrat de location (3h am). Tout matériel laissé sur place (centre de table, gâteau, fleurs...) sera jeté par l'équipe de démontage durant la nuit.

Les fournisseurs devront récupérer leur matériel le soir même de l'événement avant la fin du contrat de location (3h am) ou selon entente avec le locataire.

Services :

Assistance montage et démontage. Sur confirmation une semaine avant l'événement un employé peut vous assister à un taux horaire de 35\$/h.

Entreposage du matériel du locataire et de ses fournisseurs 150\$ jusqu'au lundi à 16h à la demande du client.



Complexe
DES SEIGNEURIES

Nous vous remercions d'avoir pris connaissance de notre brochure explicative de tous les services que nous sommes en mesure de vous offrir pour l'organisation de votre futur événement.

Toujours soucieux de vous offrir ce qu'il y a de mieux, nous vous invitons chaleureusement à venir profiter de notre prestigieux Complexe des Seigneuries, Centre Régional des Congrès de la MRC de Lotbinière.

Steve Lemay

Steve Lemay | Directeur

Charles Desbiens

Charles Desbiens | Marketing



Saint-Agapit



1080 AVENUE BERGERON

COMPLEXE.SEIGNEURIES@ST-AGAPIT.QC.CA
WWW.COMPLEXEDESSEIGNEURIES.COM

418-888-4620