

## Niveau de difficulté

D'un niveau intermédiaire, le parcours linéaire vous réserve des sections plus techniques (pentes fortes, escaliers abruptes et ponts de cordes), en particulier dans la partie située entre le stationnement P1 et le kilomètre 3, où les dénivélés sont plus nombreux et plus importants (voir carte et profils).

## Consignes

JE MARCHE UNIQUEMENT DANS LE SENTIER BALISÉ !

JE RAPPORTE MES DÉCHETS !

LA SÉCURITÉ... C'EST PRÉVOIR

- Je ne pars pas seul et je prévient mes proches de ma destination et de mon itinéraire.
- J'ai de l'eau et de la nourriture en quantités suffisantes (l'eau du territoire n'est pas recommandée à la consommation).

JE SUIS INFORMÉ... JE SUIS RESPONSABLE

- Je sais que le sentier n'est pas patrouillé et que le territoire comporte des difficultés de communication et d'accès en cas d'urgence.
- Je reste vigilant et à bonne distance des falaises.
- Je suis responsable de ma sécurité et de celle de mes pairs.
- J'accepte les risques inhérents à la pratique de la randonnée pédestre et de la raquette.



## Tarif et période d'accès

Gratuit et accessible toute l'année, sauf durant la chasse à l'orignal et au chevreuils.

## EN CAS D'URGENCE, COMPOSEZ LE 911

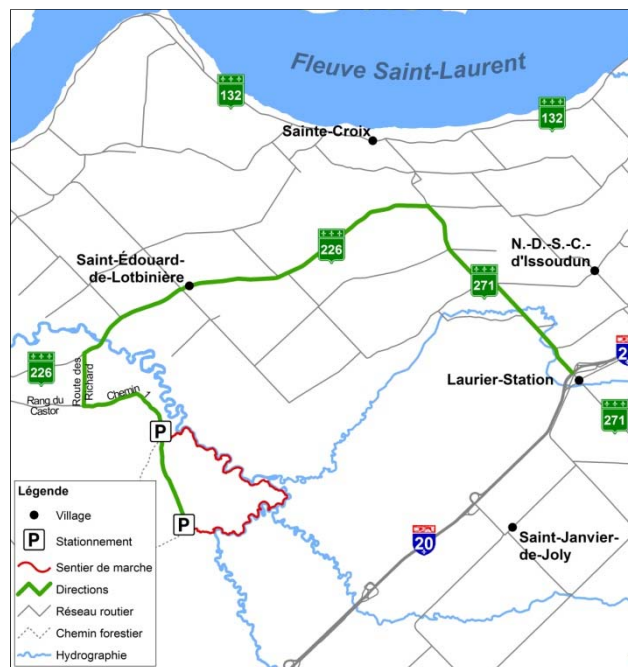
Les cellulaires ne fonctionnent qu'à certains endroits le long du sentier, généralement sur les hauteurs. Pour faciliter votre localisation, notez les bornes kilométriques durant votre randonnée.

## Présentation

Le Sentier de la rivière du Chêne, Secteur des Trois-Fourches, est un site de randonnée offrant une expérience riche en milieux naturels. Situé au cœur de la forêt seigneuriale de Lotbinière, le sentier vous permettra la découverte d'un territoire resté longtemps difficile d'accès et riche en histoire.

## Directions à partir de l'autoroute 20

- Sortie 278 (Laurier-Station)
- Route 271 nord sur environ 9 km
- À gauche sur la route 226 ouest pendant 15,3 km
- À gauche sur la route des Richard pendant 2 km
- À gauche sur le chemin forestier no. 1 (continuité du Rang du Castor) pendant 4 km.



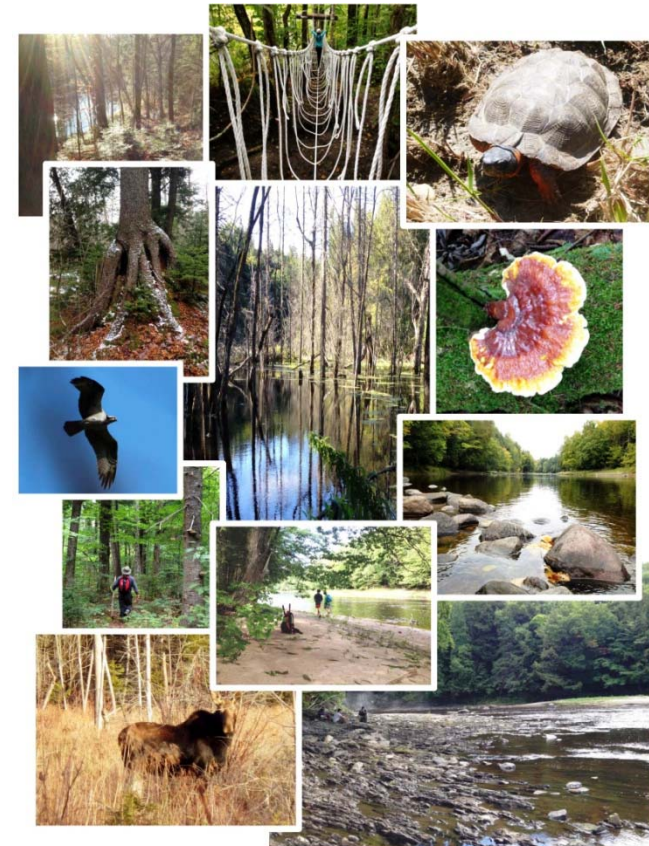
## Informations

MRC de Lotbinière

Téléphone: 418-926-3407 Courriel: sentiers@mrcclotbiniere.org

Site internet: [www.vivreclotbiniere.com](http://www.vivreclotbiniere.com)

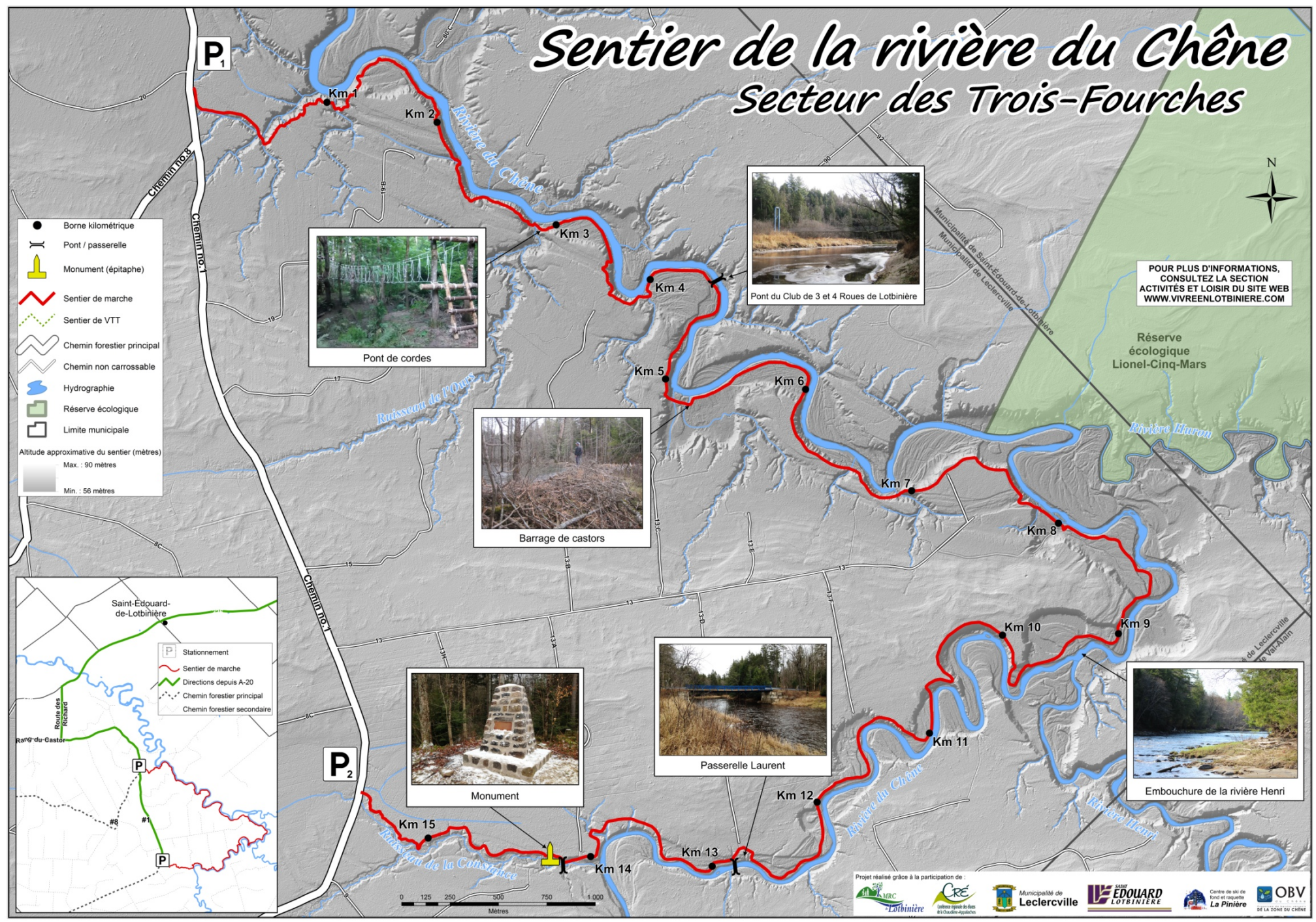
# Sentier de la rivière du Chêne Secteur des Trois-Fourches



Un territoire à découvrir!

# Sentier de la rivière du Chêne

## Secteur des Trois-Fourches



**EN CAS D'URGENCE, COMPOSEZ LE 911**

Les cellulaires ne fonctionnent qu'à certains endroits le long du sentier, généralement sur les hauteurs. Pour faciliter votre localisation notez les bornes kilométriques durant votre randonnée