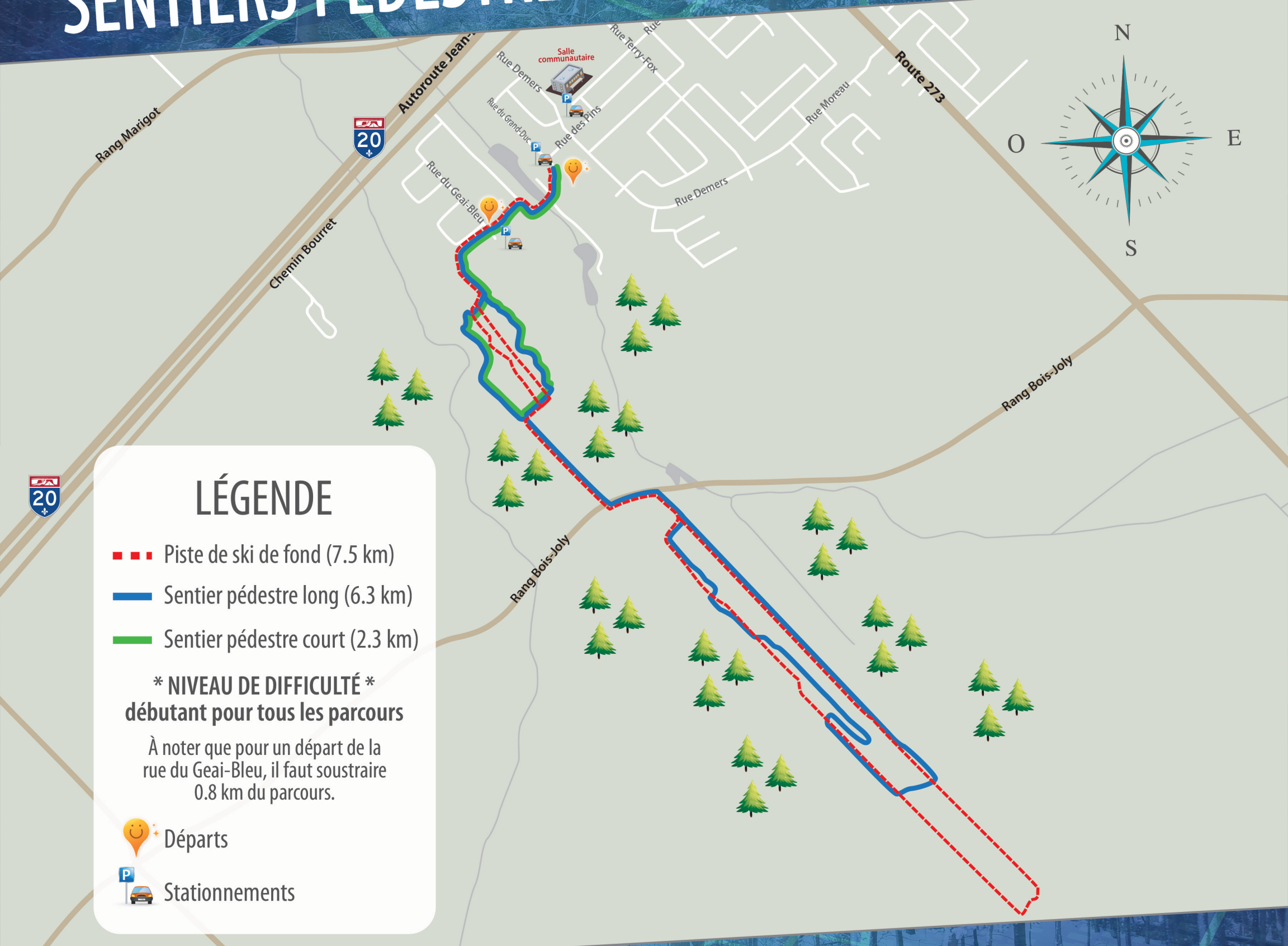


SENTIERS PÉDESTRES ET PISTE DE SKI DE FOND



LÉGENDE

- — — Piste de ski de fond (7.5 km)
- Sentier pédestre long (6.3 km)
- Sentier pédestre court (2.3 km)

*** NIVEAU DE DIFFICULTÉ ***
débutant pour tous les parcours

À noter que pour un départ de la rue du Geai-Bleu, il faut soustraire 0.8 km du parcours.

 Départs

 Stationnements



Saint-Apollinaire
S'unir pour réussir